

# Display Viper Touch

Soluzioni TouchScreen Professionali

# Open Frame LCD

## Open Frame LCD

17"

### Specifiche Tecniche

**RoHS  
COMPLIANT  
2002/95/EC**

Modello	Viper 17"
Display LCD	17"
Area Display	337.92 (O) x 270.34 (V)
Dimensione Pixel	0.264(O)x0.264(V)
Risoluzione	1280 x 1024
Contrasto	800:1(typ.)
Colori	16.7M(6bits+FRC)
Luminosità	300(typ.)
Angolo Visuale	-80~80(O) ; -80~80(V)
Frequenza Sincronizzazione Orizzontale	31.5~80.0KHz/60~75Hz
Risoluzione Ottimale	1280x1024@60Hz, 75Hz
Connettore Segnale Video	15 pin D-Sub
Alimentazione	AC100~240V, Universal, $\pm 10\%$
Consumo	32W (modalità utilizzo normale)
Gestione Alimentazione	VESA DPMS Compliant
Plug & Play	VESA DDC 1/2B
Opzioni Ingresso Video	S-Video, Composito
Opzione Ingresso DVI	SI
Opzione Touch Screen	Resistivo, Onda Acustica



**Microdata**

**Sistemi**

[www.microdata.it](http://www.microdata.it)

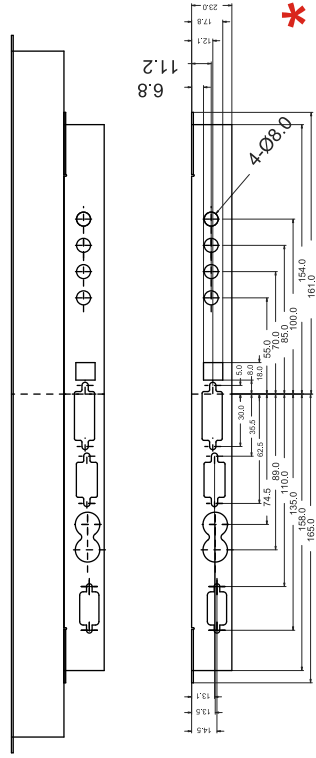
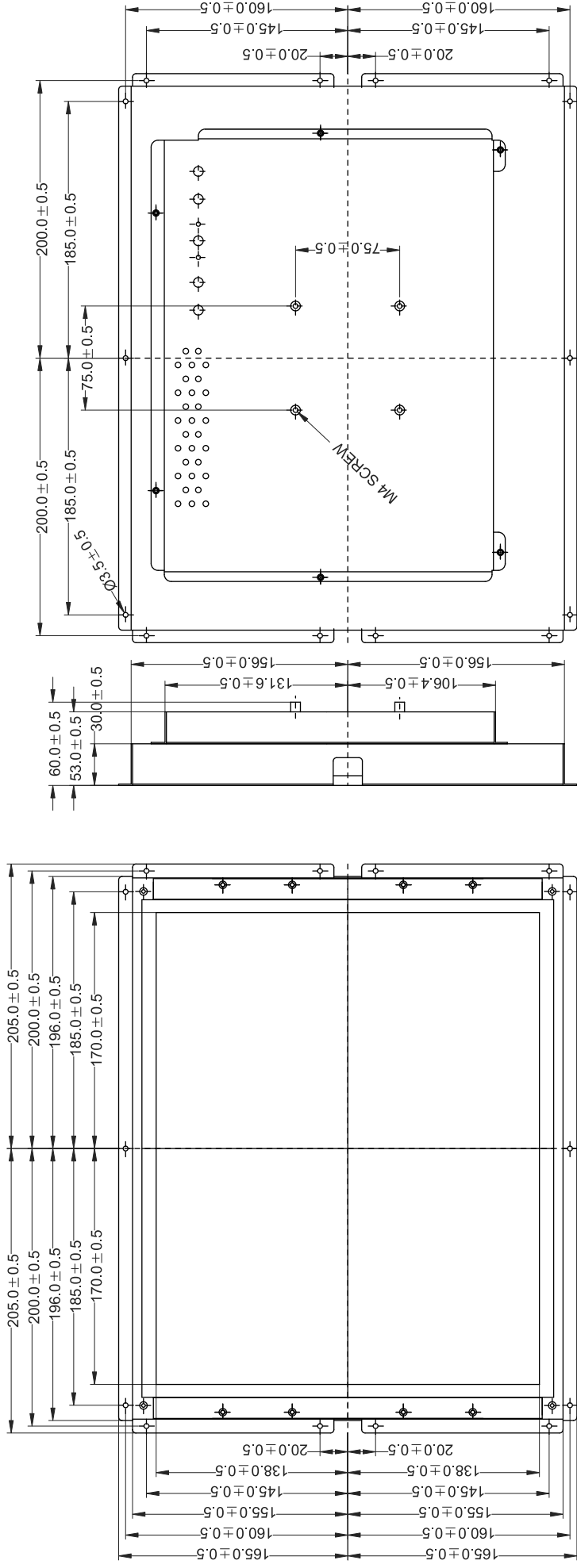
INFORMAZIONI

**0187-63.19.20**

*Leader in Touchscreen Solutions*

# 17" Display Open Frame

Disegno Meccanico



Tutte le misure sono espresse in mm con tolleranza di  $\pm 0.5$  mm